



# 尼莎颱風 彰化 縣災害應變中心 預判簡報

簡報者：執行秘書 黃紹揚 博士

2017.07.29 12:00





# 颱風動向



颱風名稱：尼莎(NESAT) 颱風

中心位置：北緯22.6度，東經 123.0度

預測速度：每小時18公里

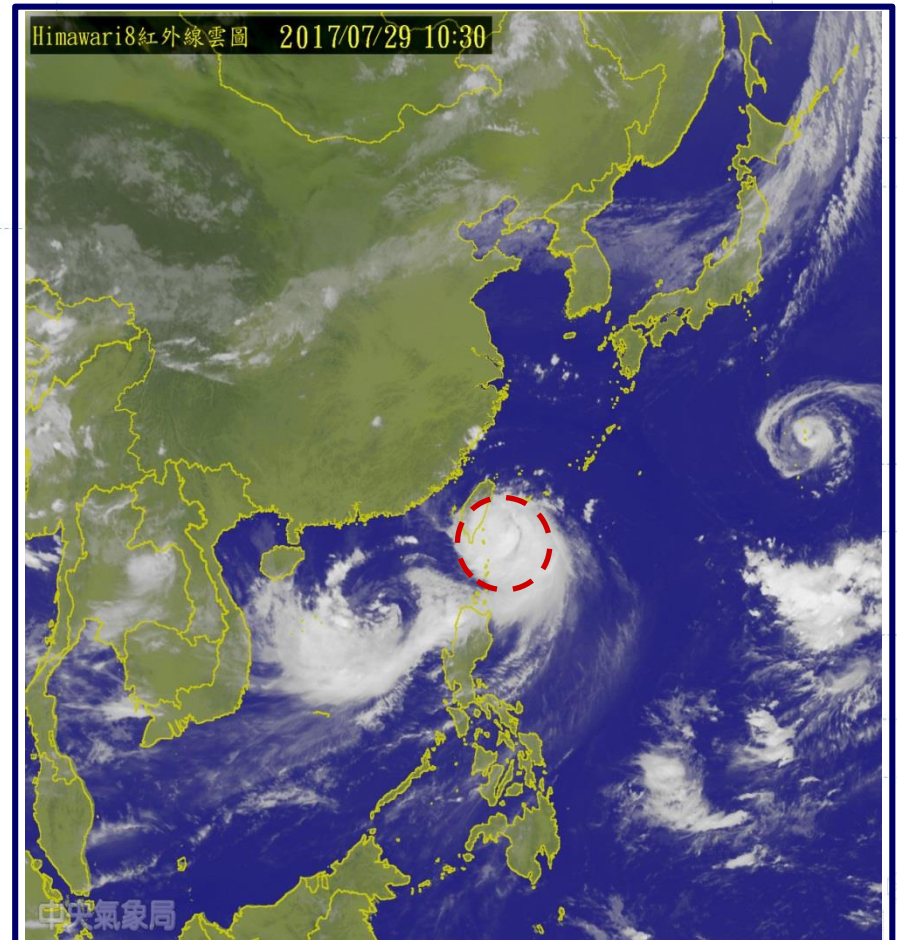
行進方向：向西北西進行

近中心最大風速：38 公尺/秒(13級)

瞬間最大風速：48 公尺/秒(15級)

七級暴風半徑：180 公里

(發布時間：106年07月29日10時15分)





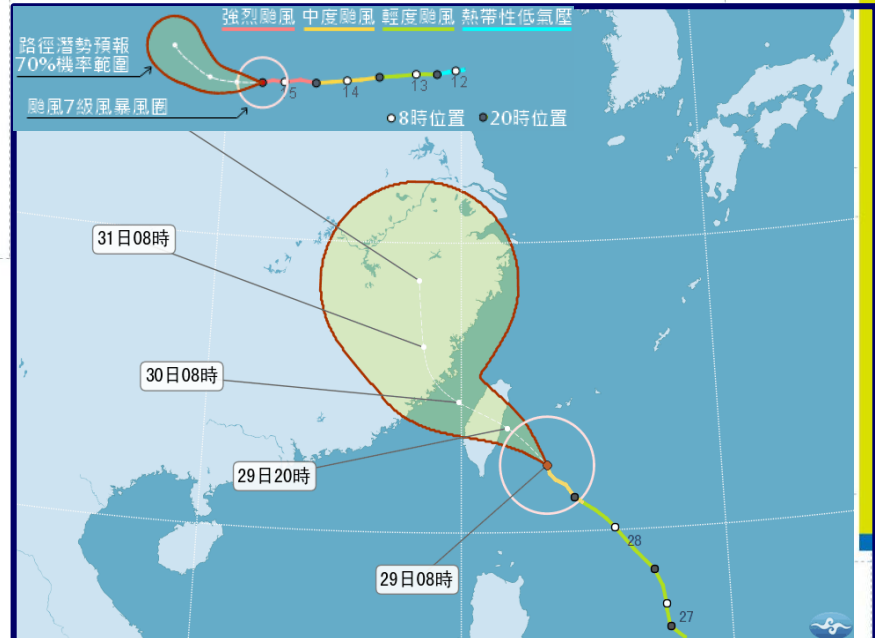
# 颱風路徑潛勢預報



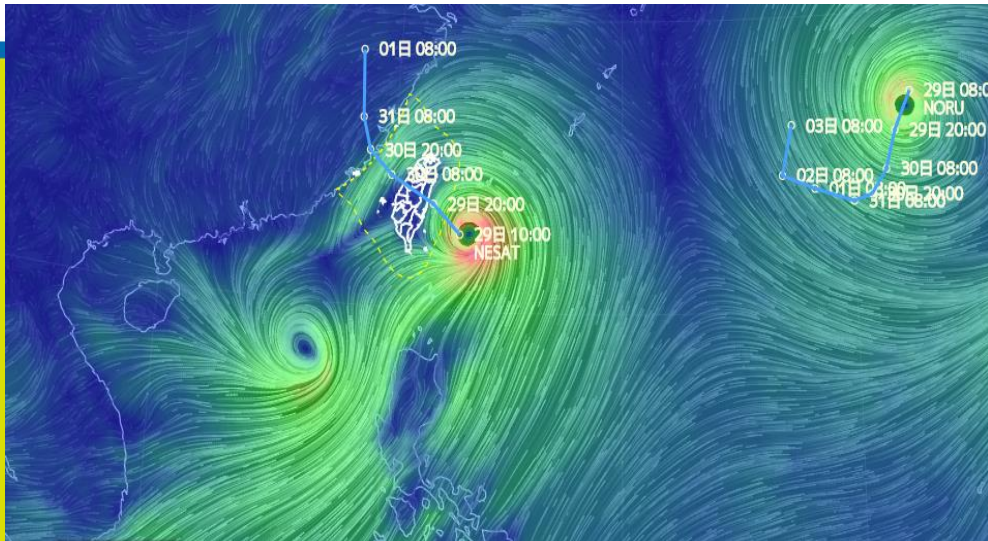
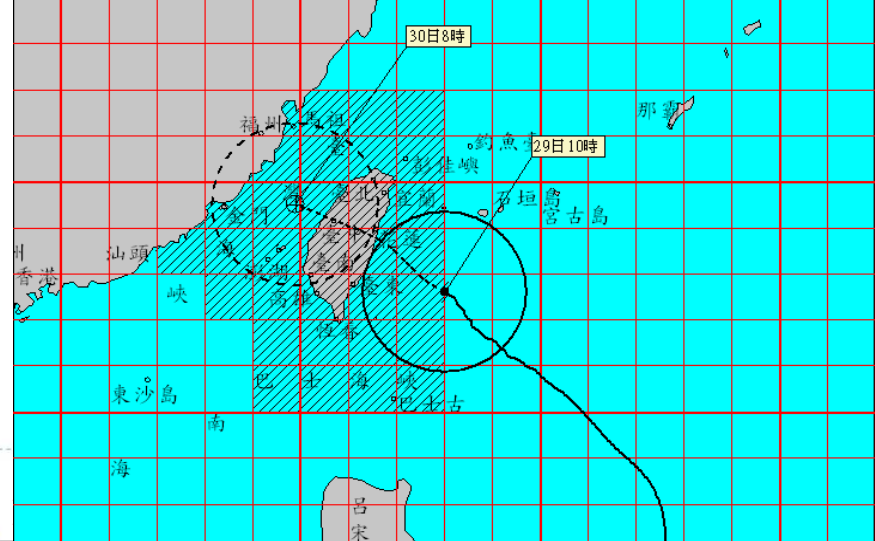
## 最新路徑預測 - 台灣

預測時間 (未來)	行進 方向	行進速率 (公里/小時)	七級風暴 風半徑 (公里)	十級風暴 風半徑 (公里)
0-12小時	西北	18	180	60
12-24小時	西北西	18	180	60

(發布時間：民國106年07月29日10時15分)

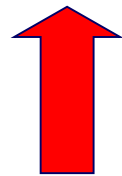
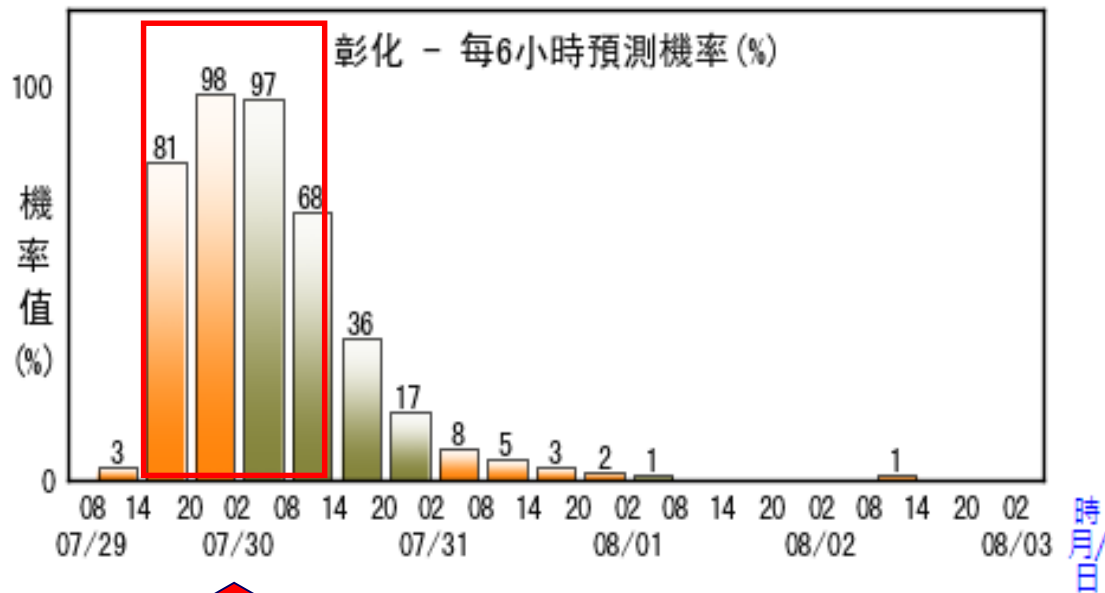


中度颱風 (編號第9號 國際命名: NESAT, 中文譯名: 尼莎)  
 第 9-2 報 民國 106 年 7 月 29 日 10 時 15 分 發布





颱風七級風暴風圈通過彰化之每6小時預測機率值



7/29 14:00起至7/30 08:00止，  
共18小時期間影響較為劇烈。



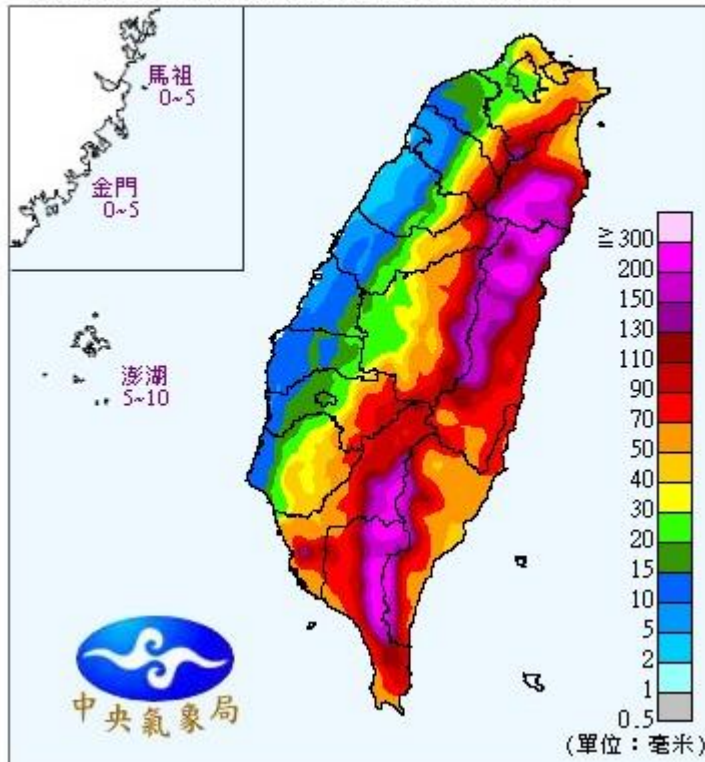
# 未來降雨預測(I)



## 定量降水預報(I)

發布時間：2017/07/29 11:30

有效時間：2017/07/29 08:00 ~ 2017/07/29 20:00

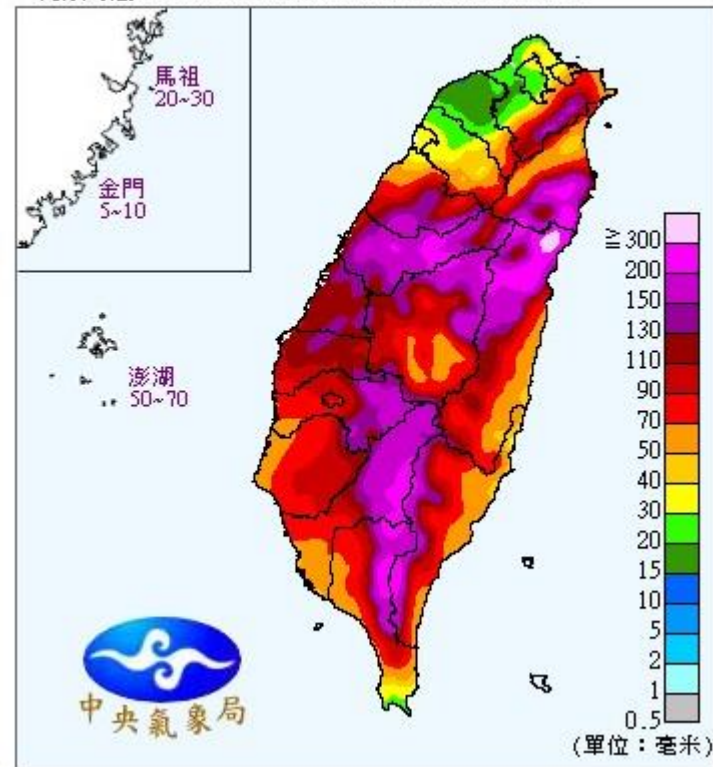


7/29 08:00- 7/29 20:00降雨量預測  
彰化縣：彰南05-20mm, 彰北5-20mm

## 定量降水預報(II)

發布時間：2017/07/29 11:30

有效時間：2017/07/29 20:00 ~ 2017/07/30 08:00

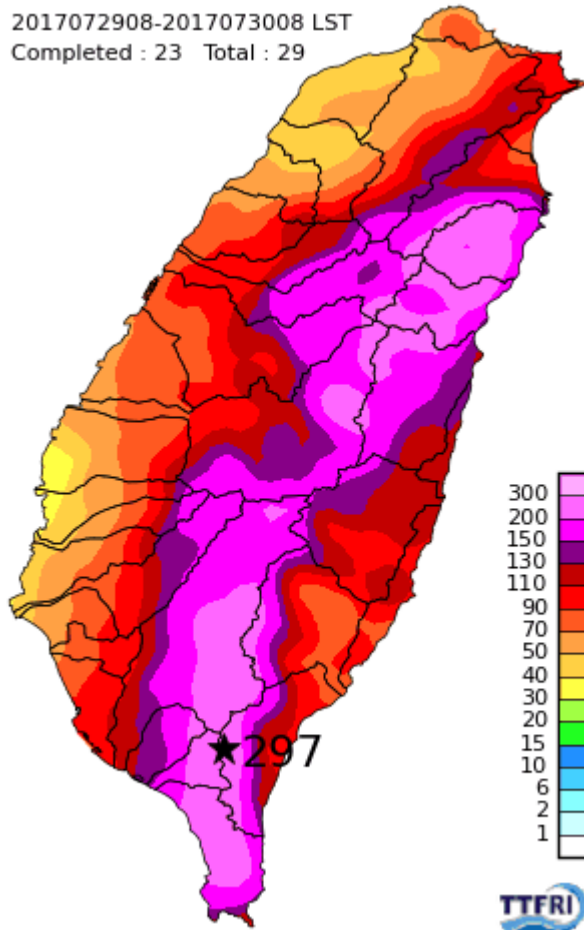


7/29 20:00- 7/30 08:00降雨量預測  
彰化縣：彰南90-150mm, 彰北90-150mm

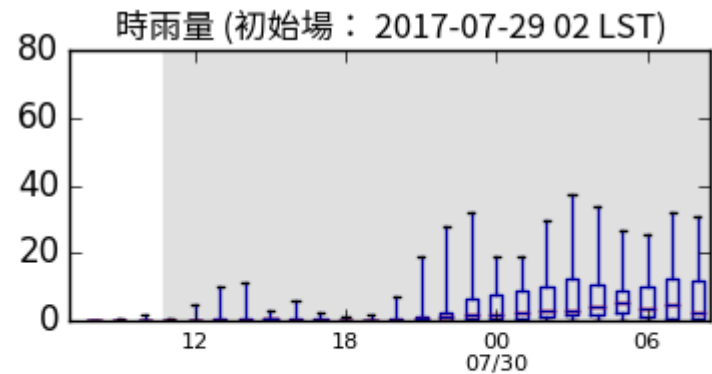
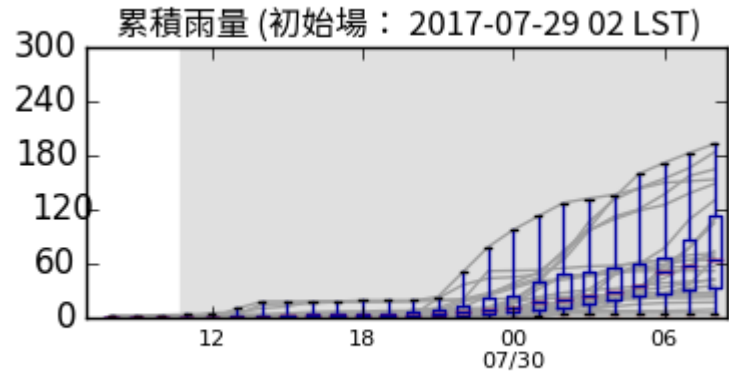


07/29 08:00 - 7/30 08:00

2017072908-2017073008 LST  
 Completed : 23 Total : 29



# 1日(24小時)累積雨量預測-彰化縣 約30-180mm/24hr



[https://tf-rat.narlabs.org.tw/precip/precip\\_hour/24/lst/](https://tf-rat.narlabs.org.tw/precip/precip_hour/24/lst/)

登入帳號：yuntech5364

登入密碼：170113#yuntech5364



## 彰化縣風力預測

發布時間：

07月29日07時00分

## 106年第09號颱風各警戒地區風力預測

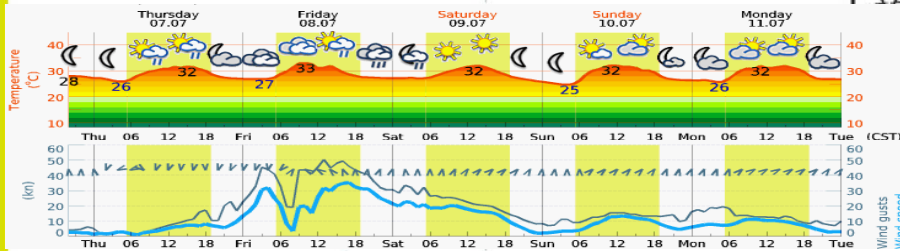
中央氣象局發布

發布時間：106年07月29日07時00分(加報)

分區	風力(級)	29日 07時	29日 12時	29日 18時
		29日 至 12時	29日 至 18時	30日 至 00時
基隆市	平均風	5-6	5-6轉6-7	7-8
	陣風	7-8	7-8轉9-10	10-11
臺北市	平均風	4-5	5-6轉6-7	6-7
	陣風	6-7	7-8轉9-10	9-10
新北市	平均風	5-6	5-6轉6-7	7-8
	陣風	7-8	7-8轉9-10	10-11
桃園市	平均風	5-6	5-6轉6-7	6-7
	陣風	7-8	7-8轉9-10	9-10
新竹市	平均風	5-6	5-6轉6-7	6-7
	陣風	7-8	7-8轉9-10	9-10
新竹縣	平均風	5-6	5-6轉6-7	6-7
	陣風	7-8	7-8轉9-10	9-10
苗栗縣	平均風	5-6	5-6轉6-7	6-7
	陣風	7-8	7-8轉9-10	9-10
臺中市	平均風	3-4	4-5	6-7
	陣風	5-6	6-7	8-10
彰化縣	平均風	3-4	4-5	6-7
	陣風	5-6	6-7	9-10
南投縣	平均風	4-5	4-5	6-7
	陣風	6-7	6-7	9-10
雲林縣	平均風	3-4	4-5	6-7
	陣風	5-6	6-7	9-10
嘉義市	平均風	3-4	4-5	6-7
	陣風	5-6	6-7	9-10
嘉義縣	平均風	3-4	4-5	6-7
	陣風	5-6	6-7	9-10
臺南市	平均風	4-5	5-6	6-7
	陣風	6-7	6-7轉8-9	9-10
高雄市	平均風	4-5	5-6	6-7
	陣風	6-7	6-7轉8-9	9-10
屏東縣	平均風	4-5	5-6	7-8
	陣風	6-7	6-7轉8-9	9-10
恆春半島	平均風	4-5	6-7	7-8
	陣風	6-7	6-7轉8-10	9-11
宜蘭縣	平均風	5-6轉7-8	7-8轉9-10	9-10
	陣風	7-8轉9-10	9-10轉10-11	10-12
花蓮縣	平均風	5-6轉7-8	8-9轉10-12	10-12轉8-10
	陣風	7-8轉9-10	9-11轉12-14	12-14轉10-12
臺東縣	平均風	5-6轉7-8	9-11	9-11轉8-9
	陣風	7-8轉9-10	11-13	11-13轉9-11
與綠島	平均風	8-9	9-11	9-11轉8-10
	陣風	11-13	13-15	13-15轉12-14
湖縣	平均風	6-7	6-7	7-8
	陣風	8-9	9-10	9-10

沿海地區風力較內陸地區為大。此預測將根據最新氣象資料調整。

預定下次發布時間：106年07月29日10時00分





## 彰化縣雨量預測 發布時間：07月29日07時00分

### 106年第09號颱風各地區24小時雨量預測

中央氣象局發布

發布時間：106年07月29日04時00分(正報)

分區	24小時雨量(毫米)	
	有效時間：29日08時至30日08時	
	平地	山區
基隆市	50-100	
臺北市	50-100	80-150
新北市	80-150	150-300
桃園市	50-100	100-200
新竹市	50-100	
新竹縣	50-100	100-200
苗栗縣	50-100	150-300
臺中市	80-150	150-300
彰化縣	100-200	
南投縣	100-200	200-400
雲林縣	100-200	150-300
嘉義市	100-200	
嘉義縣	100-200	200-400
臺南市	150-300	200-400
高雄市	150-300	300-500
屏東縣	200-400	300-500
恆春半島	200-400	
宜蘭縣	200-400	300-500
花蓮縣	200-400	300-500
臺東縣	200-400	300-500

### 106年第09號颱風各地區總雨量預測

中央氣象局發布

發布時間：106年07月29日07時00分(加報)

分區	總雨量(毫米)	
	此為颱風警報期間各區最大累積雨量預測區間 自7月28日00時至7月31日24時止	
	平地	山區
基隆市	80-150	
臺北市	100-200	150-300
新北市	100-200	200-400
桃園市	100-200	150-300
新竹市	100-200	
新竹縣	100-200	150-300
苗栗縣	150-300	200-400
臺中市	200-400	300-500
彰化縣	200-400	
南投縣	200-400	400-600
雲林縣	200-400	300-500
嘉義市	200-400	
嘉義縣	300-500	500-800
臺南市	400-700	500-800
高雄市	400-700	600-900
屏東縣	400-700	600-900
恆春半島	400-600	
宜蘭縣	300-500	400-600





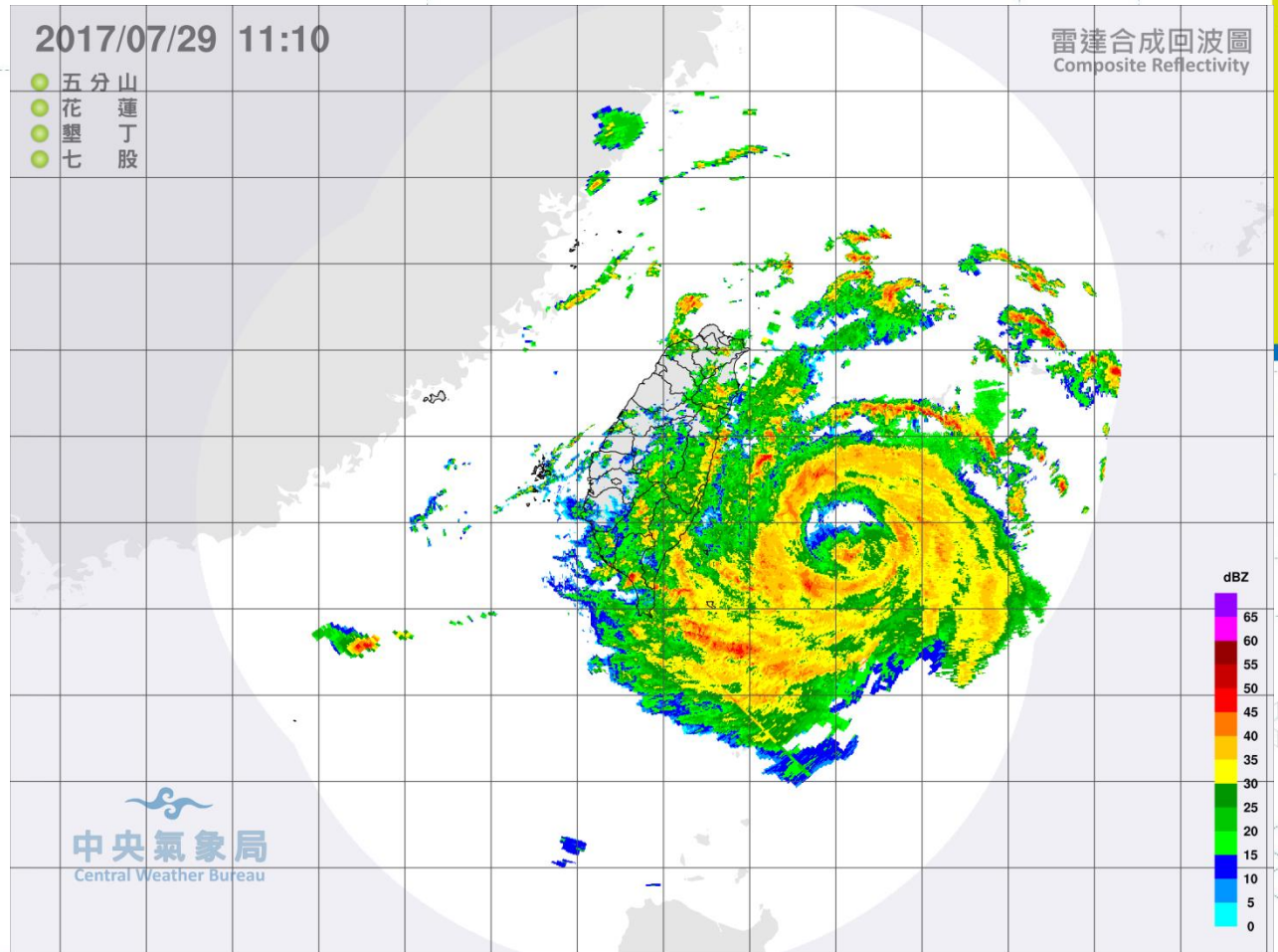
# 雷達回波圖



## 彰化縣雷達回波狀態

發布時間：

07月29日11時10分



資料來源：中央氣象局

<http://www.cwb.gov.tw/V7/observe/radar/>

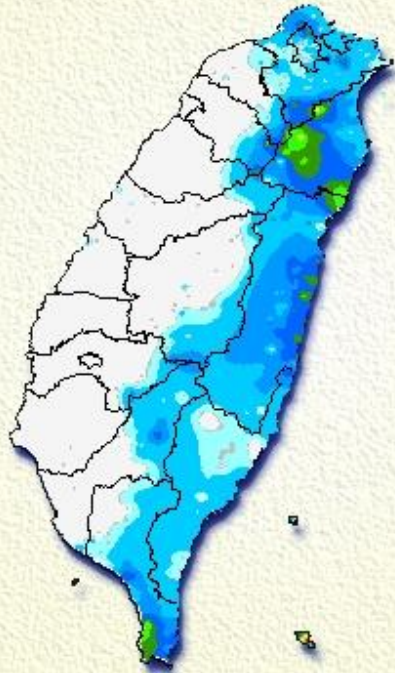


# 過去24小時累積雨量



7/29 00:00 ~ 7/29 11:00

累積雨量圖  
毫米 (mm)



中央氣象局製

➤ 過去24小時累積雨量值最大處發生在鹿港鎮(約 3.5mm/day)。

行政區	測站(測站代碼)	10分鐘	1小時	3小時	6小時	12小時	24小時
彰化縣鹿港鎮	鹿港 (C0G64)	0.5	3.5	3.5	3.5	3.5	3.5
彰化縣芳苑鄉	芳苑 (C0G87)	-	1.0	1.0	1.0	1.0	1.0
彰化縣鹿港鎮	頭汙 (01G09)	1.0	1.0	1.0	1.0	1.0	1.0
彰化縣田尾鄉	田尾 (C0G82)	-	-	-	-	-	1.0
彰化縣二林鎮	二林 (C0G73)	-	-	-	-	-	-
彰化縣二林鎮	萬興(2) (01G24)	-	-	-	-	-	-
彰化縣埤頭鄉	埤頭 (C0G83)	-	-	-	-	-	-
彰化縣花壇鄉	花壇 (C0G79)	-	-	-	-	-	-
彰化縣大城鄉	大城 (C0G74)	-	-	-	-	-	-
彰化縣二水鄉	二水 (C0G88)	-	-	-	-	-	-
彰化縣員林市	員林 (C0G65)	-	-	-	-	-	-
彰化縣北斗鎮	北斗 (C0G84)	-	-	-	-	-	-
彰化縣埔鹽鄉	埔鹽 (C0G80)	-	-	-	-	-	-
彰化縣竹塘鄉	竹塘 (C0G75)	-	-	-	-	-	-
彰化縣伸港鄉	伸港 (C0G89)	-	-	-	-	-	-
彰化縣溪湖鎮	溪湖 (C0G66)	-	-	-	-	-	-
彰化縣彰化市	彰師大 (A0G72)	-	-	-	-	-	-
彰化縣田中鎮	田中 (C0G85)	-	-	-	-	-	-
彰化縣埔心鄉	埔心 (C0G81)	-	-	-	-	-	-
彰化縣福興鄉	福興 (C0G77)	-	-	-	-	-	-
彰化縣溪州鄉	溪州 (C0G72)	-	-	-	-	-	-
彰化縣社頭鄉	社頭 (C0G86)	-	-	-	-	-	-
彰化縣溪州鄉	下水埔 (C1G69)	-	-	-	-	-	-
彰化縣芬園鄉	芬園 (C0G62)	-	-	-	-	-	-
彰化縣秀水鄉	秀水 (C0G78)	-	-	-	-	-	-

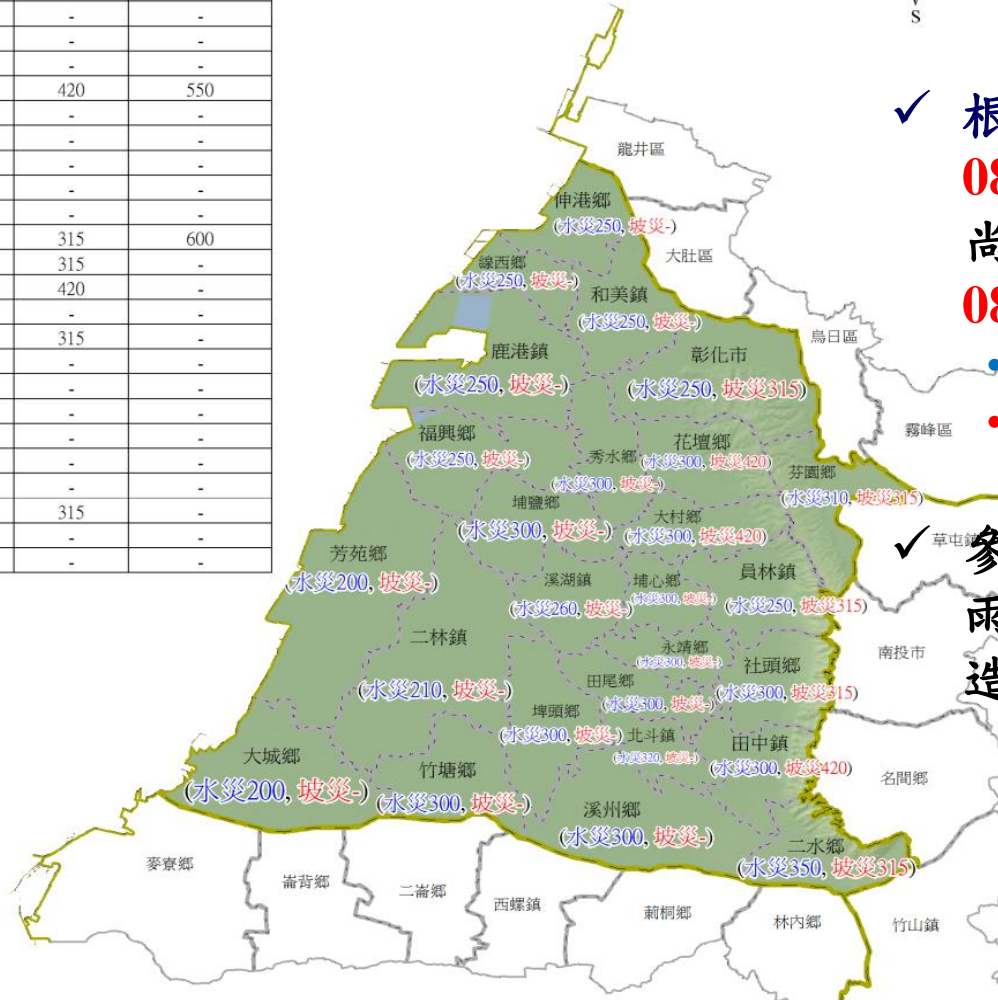
<http://www.cwb.gov.tw/V7/observe/rainfall/A136.htm>



## 彰化縣歷史淹水坡地災害24小時累積雨量門檻統計值

歷史災害24小時累積雨量門檻統計值 (單位:mm)

鄉鎮名稱	淹水災害	坡地災害	土石流災害
二水鄉	350	315	500
二林鎮	210	-	-
大村鄉	300	420	-
大城鄉	200	-	-
北斗鎮	320	-	-
永靖鄉	300	-	-
田中鎮	300	420	550
田尾鄉	300	-	-
竹塘鄉	300	-	-
伸港鄉	250	-	-
秀水鄉	300	-	-
和美鎮	250	-	-
社頭鄉	300	315	600
芬園鄉	310	315	-
花壇鄉	300	420	-
芳苑鄉	200	-	-
員林鎮	250	315	-
埔心鄉	300	-	-
埔鹽鄉	300	-	-
埤頭鄉	300	-	-
鹿港鎮	250	-	-
溪州鄉	300	-	-
溪湖鎮	260	-	-
彰化市	250	315	-
福興鄉	250	-	-
線西鄉	250	-	-



✓ 根據定量降水預報，7/29 08:00-7/29 20:00的累積雨量尚低，但晚間7/29 20:00-7/30 08:00，累積雨量可能達：

- 彰南 90-150mm
- 彰北 90-150mm

✓ 參考各地災害警戒值，此降雨量對多數鄉鎮而言應尚未造成淹水或坡地災害。



# 淹水預測

**監測**  
 監測警戒：2017-07-29 11:00

淹水災害預警  
 NCDR 研判發布資訊

2017-07-29 11:00

- 一級警戒
- 二級警戒
- 三級警戒

官方預報

預警時間：2017-07-29 14:00

淹水災害預警  
 NCDR 研判發布資訊

2017-07-29 14:00

- 一級警戒
- 二級警戒
- 三級警戒

預警時間：2017-07-29 20:00

淹水災害預警  
 NCDR 研判發布資訊

2017-07-29 20:00

- 一級警戒
- 二級警戒
- 三級警戒

預警時間：2017-07-30 02:00

淹水災害預警  
 NCDR 研判發布資訊

2017-07-30 02:00

- 一級警戒
- 二級警戒
- 三級警戒

預警時間：2017-07-30 08:00

淹水災害預警  
 NCDR 研判發布資訊

2017-07-30 08:00

- 一級警戒
- 二級警戒
- 三級警戒

# 坡災預測

**監測**  
 監測警戒：2017-07-29 11:00

坡地災害預警  
 NCDR 研判發布資訊

2017-07-29 11:00

- 紅色警戒
- 黃色警戒

官方預報

預警時間：2017-07-29 14:00

坡地災害預警  
 NCDR 研判發布資訊

2017-07-29 14:00

- 紅色警戒
- 黃色警戒

預警時間：2017-07-29 20:00

坡地災害預警  
 NCDR 研判發布資訊

2017-07-29 20:00

- 紅色警戒
- 黃色警戒

預警時間：2017-07-30 02:00

坡地災害預警  
 NCDR 研判發布資訊

2017-07-30 02:00

- 紅色警戒
- 黃色警戒

預警時間：2017-07-30 08:00

坡地災害預警  
 NCDR 研判發布資訊

2017-07-30 08:00

- 紅色警戒
- 黃色警戒



- **雨量預測**：根據氣象局定量降水預報，  
✓ **7/29 08:00-7/29 20:00**的累積雨量尚低，但晚間**7/29 20:00-7/30 08:00**，累積雨量可能達：**彰南90-150mm**、**彰北90-150mm**。(颱風中心則預測可能為**30-180mm/24hr**)。另**7/28-7/31**總雨量應低於**400mm**。
- **風力預測**：尼莎颱風對本縣之**風力影響應較小(預測平均風小於7級風)**，仍應慎防招牌掉落及路樹倒塌等災情，請相關單位應作好應變準備。
- **災情預測**：參考各地災害警戒值，本縣各鄉鎮市之**淹水或坡地災害潛勢尚低**，但仍建議各地持續加強注意或整備。

N.Y.U.S.T

Research Center for  
Soil & Water Resources  
and Natural Disaster Prevention

強化防災意識與能力·宣導正確的防災觀念  
保育水土資源及環境·尋求永續的生活空間



# 簡報結束 恭請裁示



國立雲林科技大學  
水土資源及防災科技研究中心

Research Center for Soil & Water Resources and Natural Disaster Prevention